

# **Les interventions précoces et le soutien de la famille peuvent-ils prévenir la maltraitance envers les enfants?**

**John Eckenrode, Ph. D.**

**Department of Human  
Development  
et  
Family Life Development Center  
Cornell University**

**Montréal, 5 septembre 2003**

# Organisation de la présentation

- **Intervention précoce et soutien familial**
- **Le programme de visite d'infirmières à domicile à Elmira, NY *The Nurse Home Visitation Program (NHVP)***
- **Effets sur la prévention de la maltraitance envers les enfants**
- **Coûts/bénéfices du NHVP**
- **Défis liés à la diffusion à grande échelle**

# **Pourquoi investir dans les jeunes familles et dans la jeune enfance?**

- **Le développement physique, émotif et social précoce a une influence importante plus tard dans la vie.**
- **Les modèles de comportements précoce ont tendance à persister dans le temps.**
- **On a démontré que les interventions précoces préviennent les problèmes plus tard et que ces effets sont cumulatifs dans le temps.**
- **Les dépenses publiques se sont concentrées de façon disproportionnée sur les enfants d'âge scolaire ou adolescents.**

# Période cruciale pour le développement et pour l'intervention

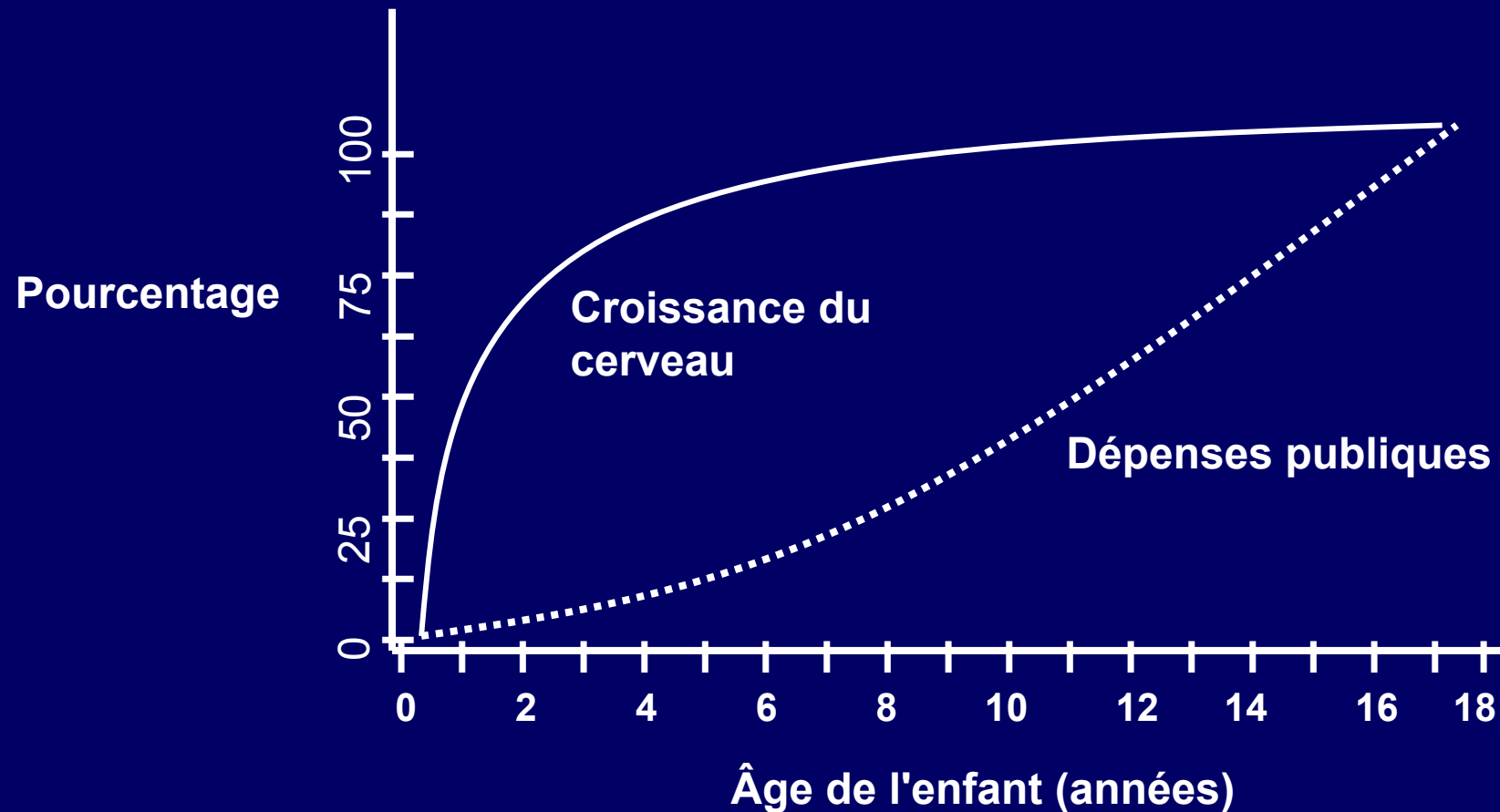
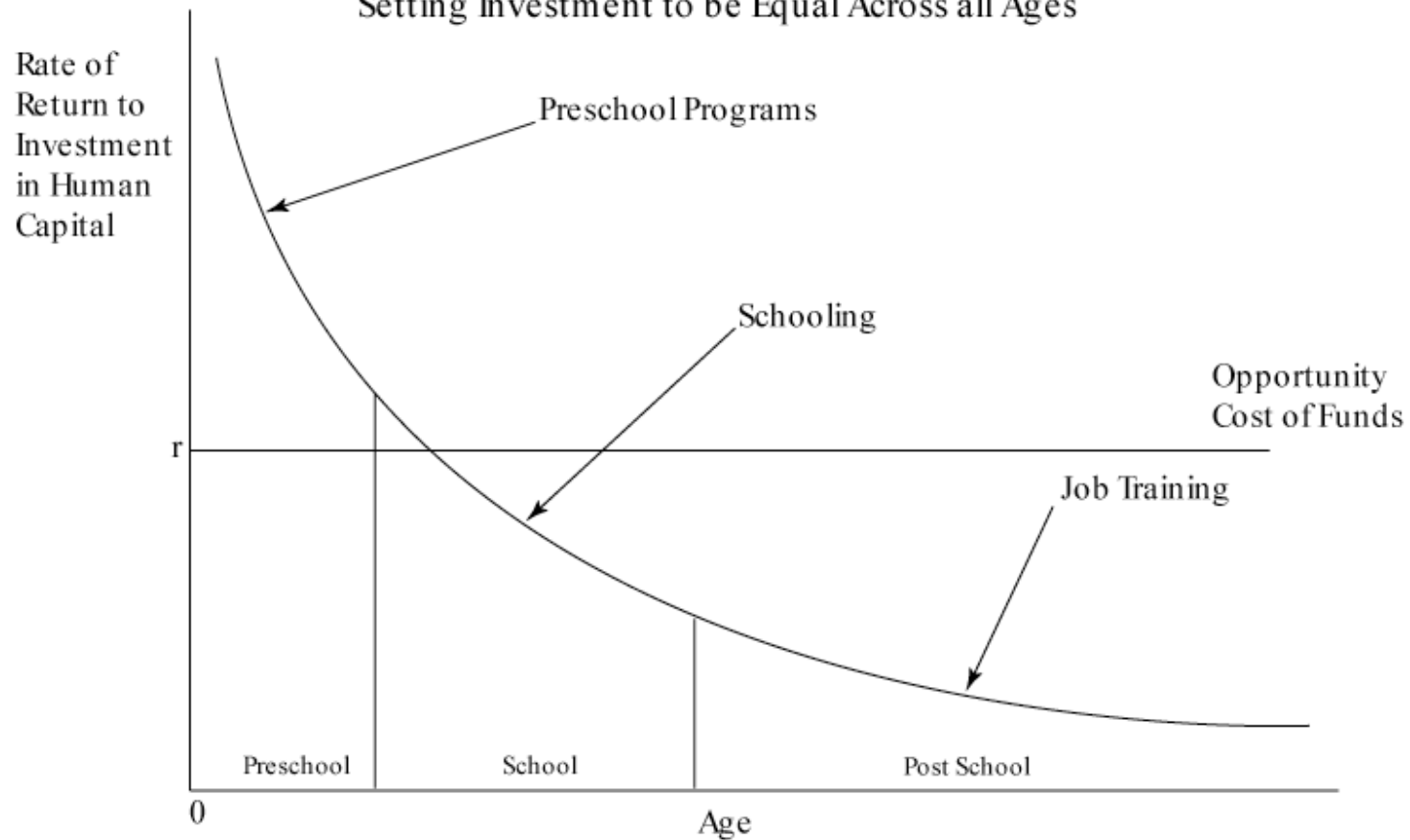


Figure 6-1  
Rates of Return to Human Capital Investment Initially  
Setting Investment to be Equal Across all Ages



Rates of Return to Human Capital Investment Initially Setting Investment to be Equal Across all Ages

De : Carneiro, P and Heckman, J.J. *Human Capital Policy*. Article présenté au Alvin Hansen Seminar, Harvard University, 25 avril 2002.

# **Caractéristiques des programmes de soutien à la famille et d'intervention précoce**

- **Centrage sur les familles économiquement défavorisées.**
- **Favoriser le développement des enfants et dans certains cas soutenir le développement des parents.**
- **Fournir une variété de soutien incluant l'information, le soutien émotif et de l'aide tangible.**
- **Bâtir les compétences et diminuer les risques.**
- **La base des opérations est l'endroit le plus pertinent sur le plan écologique pour les familles et les enfants comme la maison et l'école.**

# Programmes de visites à domiciles testés dans des essais randomisés

Programme & partenariat  
infirmière-famille

Programme de santé & de  
développement du nourrisson

Programme complet de  
développement de l'enfant

Programmes d'enseignement  
à domicile pour les  
jeunes d'âge préscolaire

*Healthy Families  
America*

*Parents As Teachers*

# État des essais du programme de visites d'infirmières à domicile

**Elmira**  
**Visites d'infirmières**  
**à domicile**  
**N=400**

- **Suivi pendant 15 ans**  
**Effectué**
- **Suivi pendant 19 ans**  
**Effectué**

**Memphis**  
**Reproduction urbaine**  
**N=1138**

- **Post-maternelle**  
**Suivi effectué**
- **Post-Grade 3**  
**Suivi commencé**

**Denver**  
**Visites de non**  
**professionnels**  
**à domicile vs visites**  
**d'infirmières N=735**

- **Suivi pendant 4 ans**  
**Suivi effectué**
- **Post-maternelle**  
**Suivi effectué**

## Familles desservies

- 400 femmes
- 1<sup>ère</sup> naissance vivante
- Risque démographique  
(ado., pauvre ou monoparentale)

(Allocation aléatoire)

### Groupe contrôle

Dépistage &  
référence seulement

### Groupe visité par les infirmières

Dépistage & référence  
*plus*  
Visite d'infirmières  
jusqu'au 2<sup>e</sup> anniversaire  
de l'enfant

# Buts du programme

- **Résultats de la grossesse**
- **Santé et développement de l'enfant**
- **Vie parentale**

# Activités des infirmières

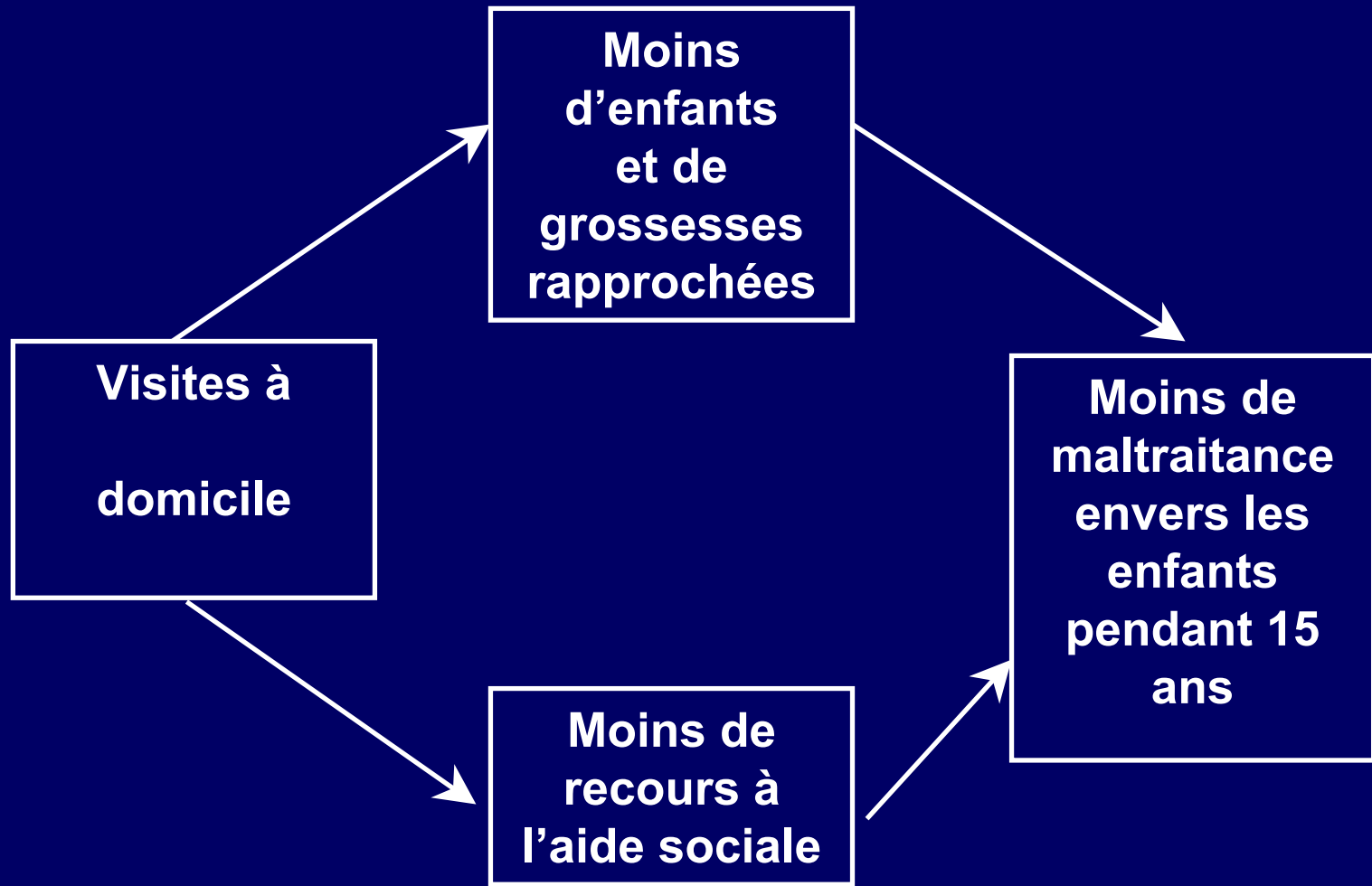
- Établir une relation avec les parents en renforçant leurs forces
- Aider les femmes à améliorer leurs comportements de santé
- Promouvoir des soins aux enfants efficaces et responsables
- Aider les parents à planifier des grossesses futures, à compléter leur scolarité et à trouver du travail

# **Effets durables sur le comportement des mères à faibles revenus, non mariées Elmira - Suivi pendant 15 ans**

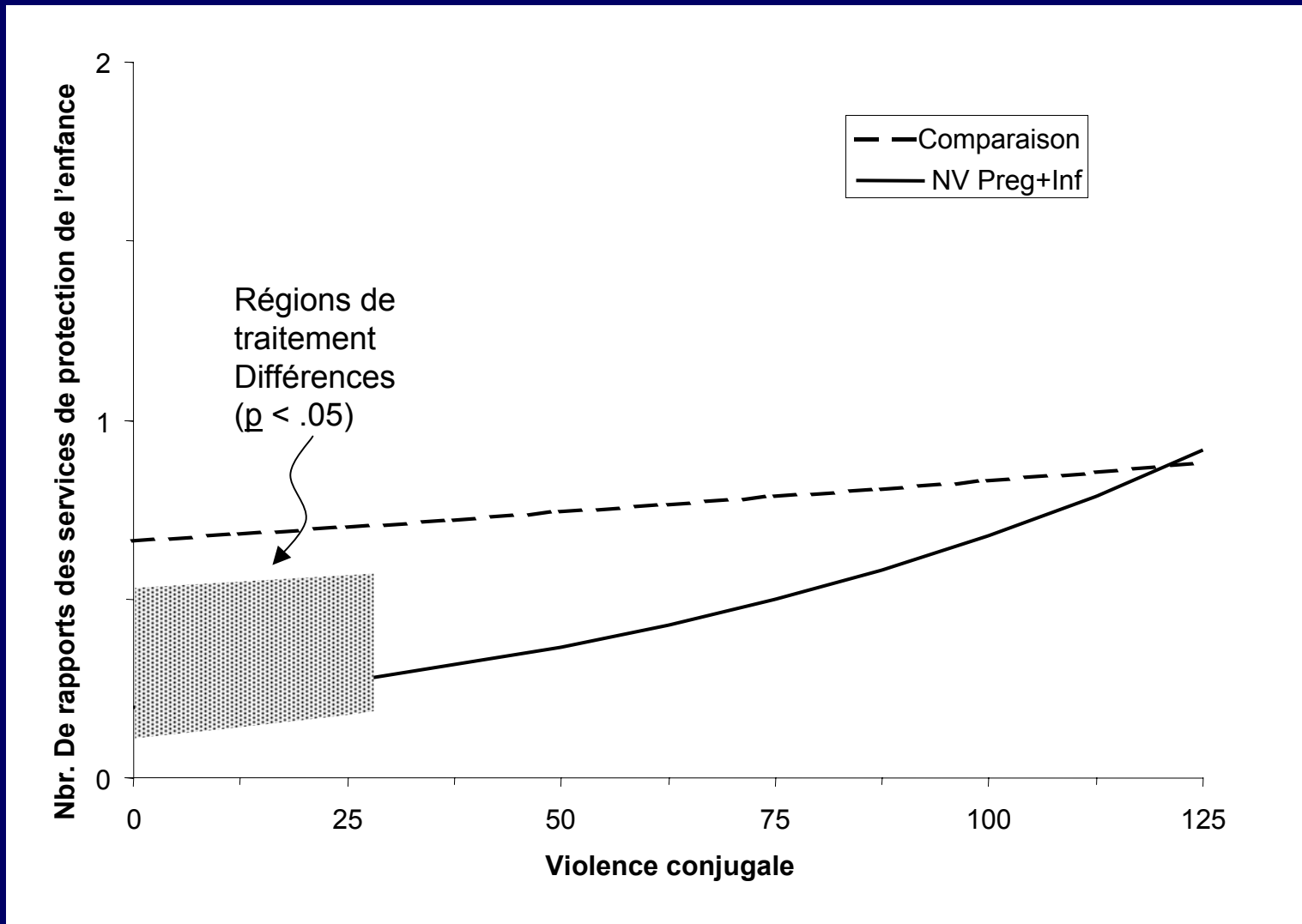
- **Diminution de 79 % des rapports vérifiés de violence et de négligence envers l'enfant**
- **Diminution de 32 % des grossesses subséquentes**
- **Diminution de 30 mois de recours à l'aide sociale**
- **Diminution de 44 % de problèmes de comportement dus à l'abus d'alcool et de drogues**
- **Diminution de 69 % des arrestations**

Olds, D., Eckenrode, J., Henderson, Jr. C., et al. (1997). Long-Term Effects of Home Visitation on Maternal Life Course and Child Abuse and Neglect: 15-Year Follow-Up of a Randomized Trial. *JAMA*, 1997; 278: 637-643.

# Comment les visites à domicile des infirmières préviennent-elles la maltraitance de l'enfant?



# Nbre. de rapport de maltraitance par statut de traitement et niveaux de violence conjugale

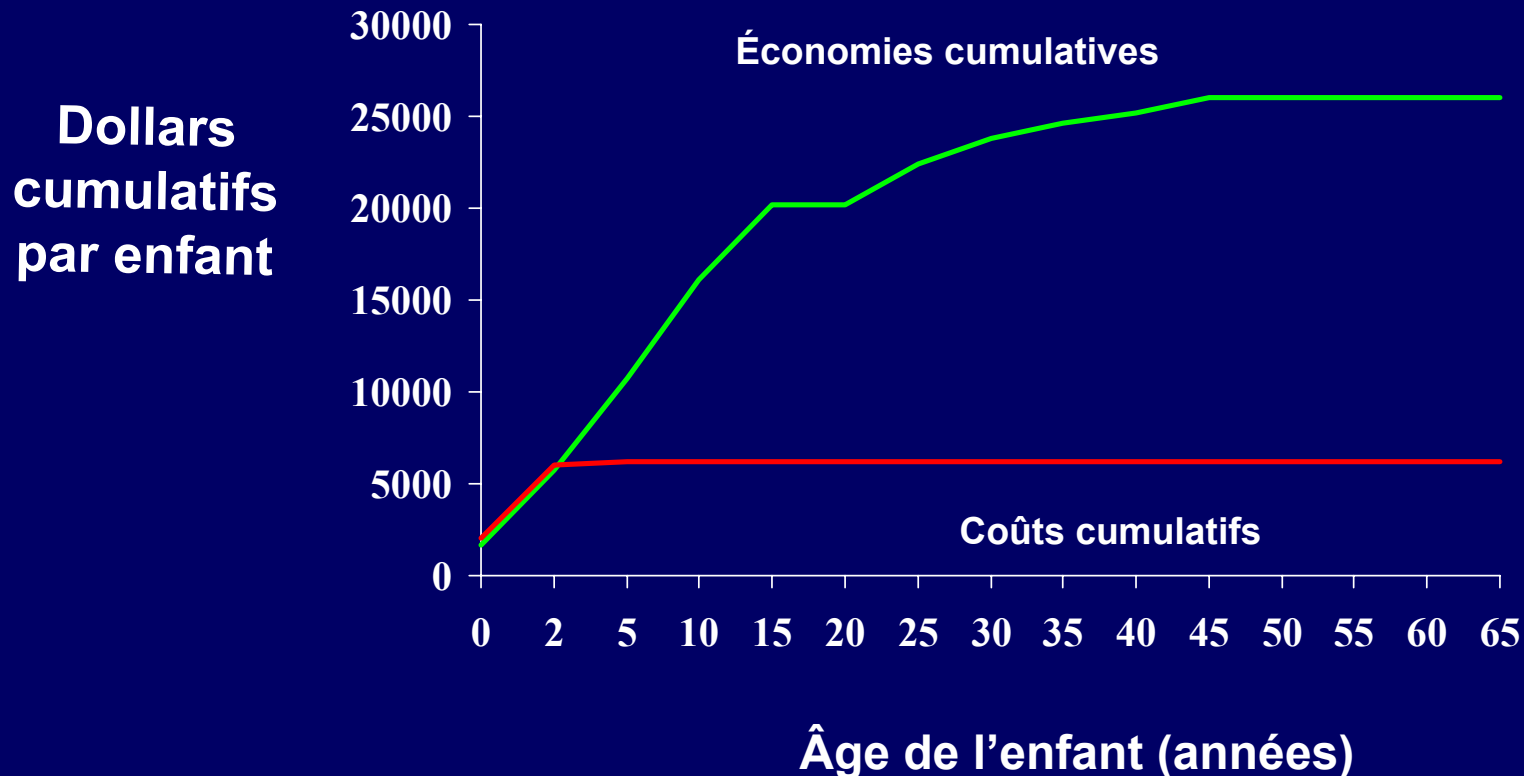


## **Effets durables sur le comportement à haut risque des adolescents – Elmira - Suivi pendant 15 ans**

- **Diminution de 54 % des arrestations**
- **Diminution de 69 % des condamnations**
- **Diminution de 58 % des partenaires sexuels**
- **Diminution de 28 % de la consommation de cigarettes**
- **Diminution de 51 % des jours de consommation d'alcool**

**Olds D., Henderson, C.R. Jr., Cole, R., et al. (1998) Long-term effects of nurse home visitation on children's criminal and antisocial behavior: 15-year follow-up of a randomized trial. *JAMA*, 1998;280:1238-1244.**

# Économies cumulatives : Elmira – visites à domicile (familles à haut risque)



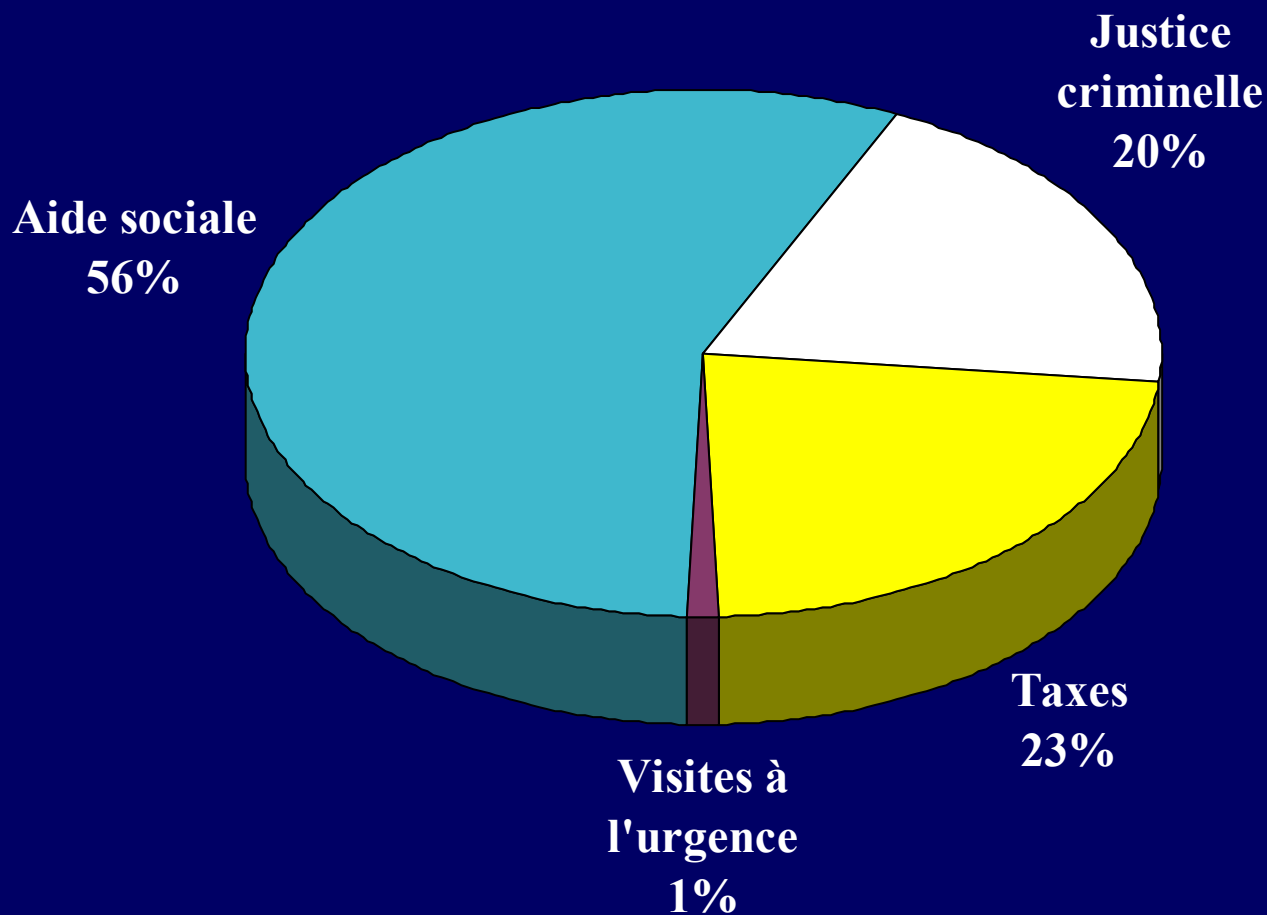
Karoly LA, Everingham SS, Hoube J, et al. *Benefits and Costs of Early-Childhood Interventions: A Documented Briefing*. Santa Monica, Calif:RAND;1997

# **Même si les programmes sont basés sur des preuves, la diffusion à grande échelle pose des défis**

- **Besoin de soutien législatif et communautaire**
- **Les programmes peuvent devenir dilués**
- **Besoin de flexibilité, mais aussi d'adhérer aux éléments essentiels**

# Sources des économies :

## Elmira – visites à domicile (familles à haut risque)

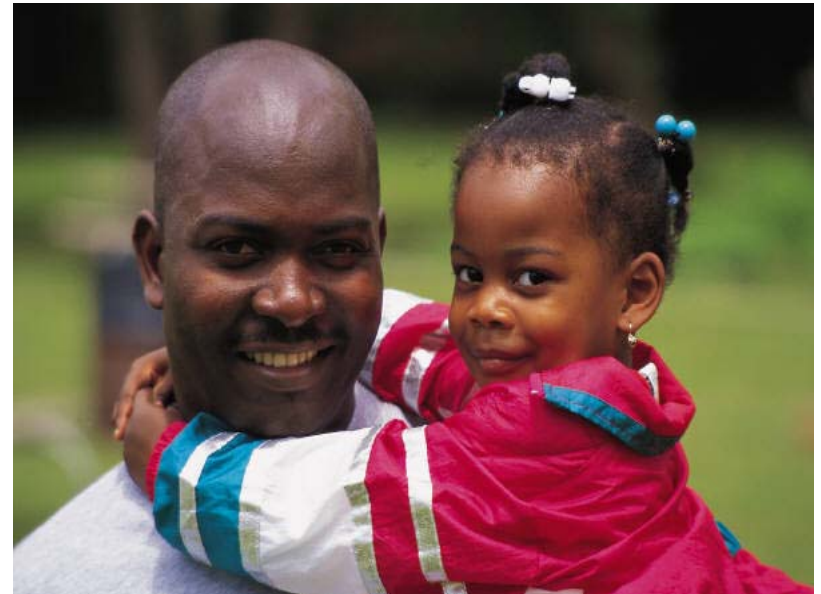


Karoly LA, Everingham SS, Hoube J, et al. *Investing in Our Children: What We Know and Don't Know about the Costs and Benefits of Early Childhood Interventions*. MR-898 Santa Monica, CA:RAND;1998



# Nurse-Family Partnership

*Helping First-Time Parents Succeed*



<http://www.NCCFC.org/NurseFamilyPartnership.cfm>

# Partenariat infirmières-famille

## Communautés desservies en avril 2003

